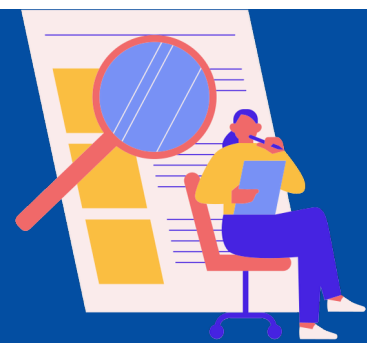
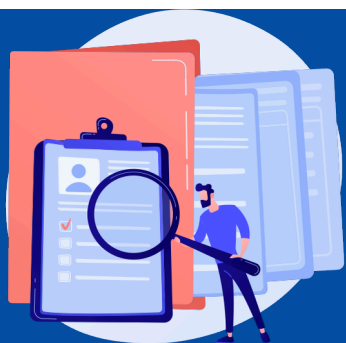


ERASMUS+ W POWIATACH I WOJEWÓDZTWACH

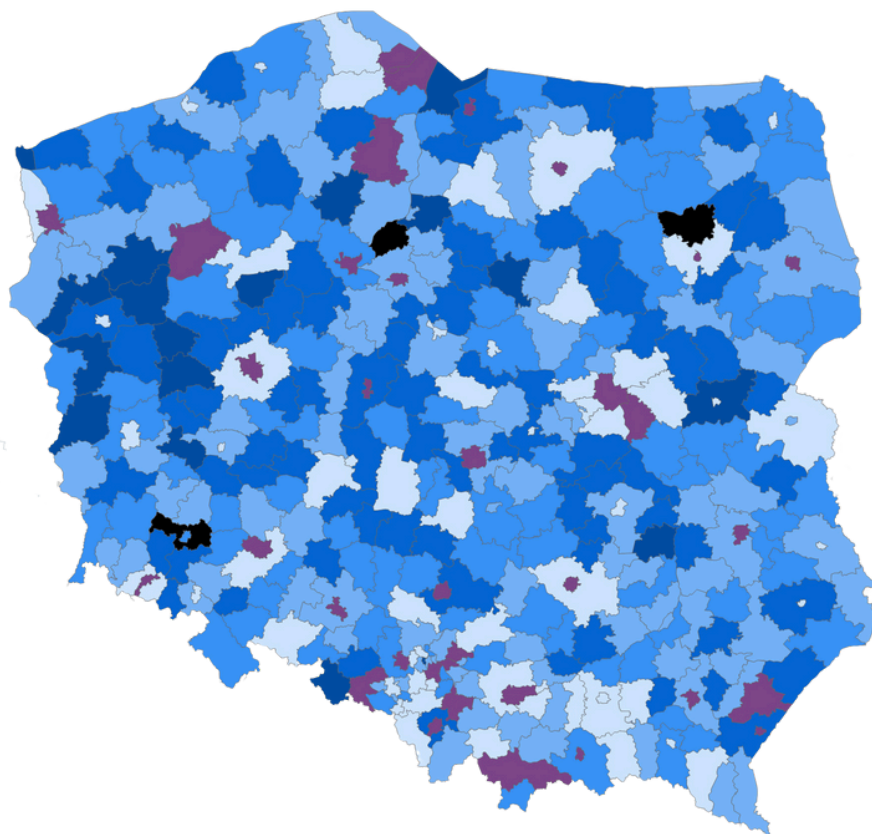


Cała Polska wnioskuje do programu Erasmus+.
W latach 2021-2025* Narodowa Agencja programu Erasmus+ otrzymała 20 583 wniosków o dofinansowanie w sześciu sektorach programu.

Czy te wnioski pochodzą od podmiotów reprezentujących wszystkie polskie powiaty?

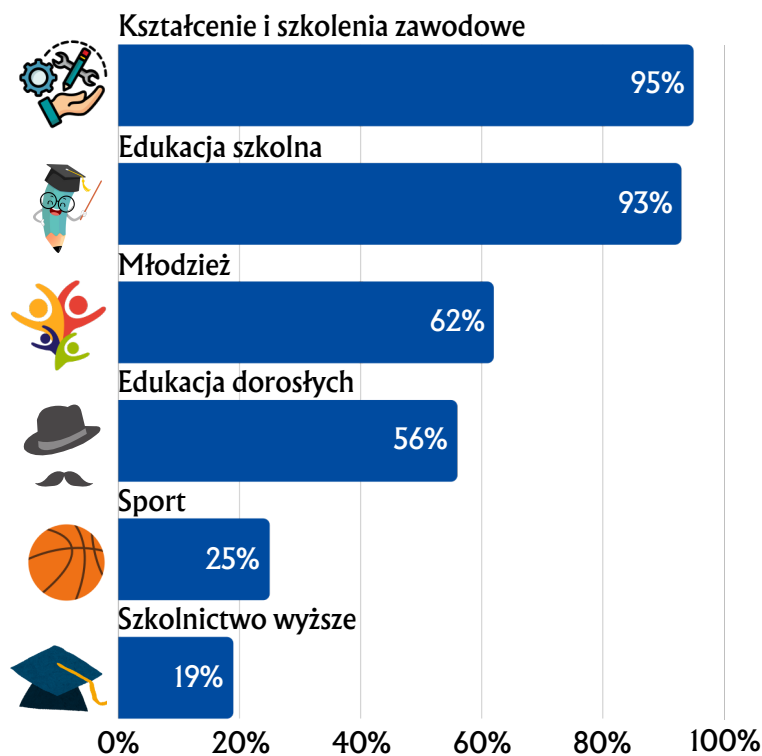
Mapa 1. Powiaty wg liczby sektorów programu Erasmus+, do których złożono wnioski.

Do osiągnięcia takiego celu brakuje bardzo niewiele. Na liście wnioskodawców nie występują bowiem podmioty jedynie z 3 powiatów spośród 380, wnioski złożyły więc dotąd podmioty reprezentujące 99,2% powiatów.



W kluczowych dla systemu edukacji sektorach programu, gdzie najliczniej działają szkoły i inne placówki edukacyjne, odsetki powiatów, z których wnioskowano o dofinansowanie, również są bardzo wysokie. W sektorze Kształcenie i szkolenia zawodowe na liście wnioskodawców mamy bowiem podmioty z 95% polskich powiatów, a w sektorze Edukacji szkolnej analogiczny wskaźnik wynosi 93%.

Wykres 1. Odsetek polskich powiatów, z których wnioskowano do poszczególnych sektorów programu Erasmus+.

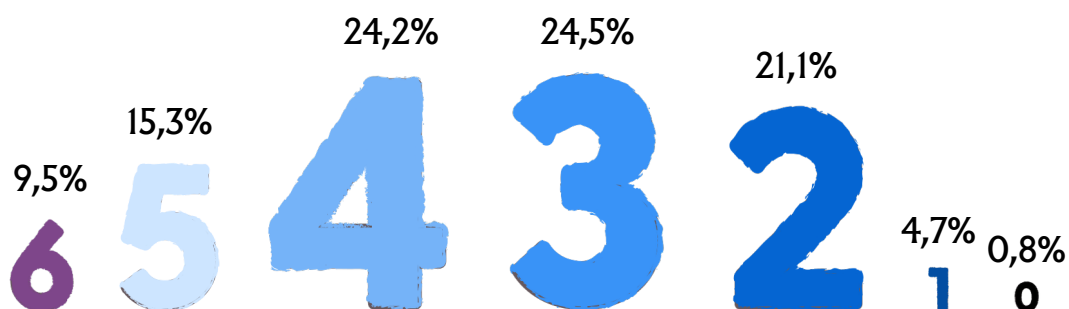


Młodzież i Edukacja dorosłych to sektory, do których złożono wnioski z ponad połowy polskich powiatów (odpowiednio 62% i 56%). Niższe wskaźniki widzimy natomiast w sektorach Sport i Szkolnictwo wyższe, odpowiednio 25% i 19%. Wynika to w dużym stopniu z obecności podmiotów kwalifikujących się do składania wniosków (np. szkół wyższych) jedynie w części jednostek terytorialnych.

Czy są zatem takie powiaty, z których złożono wnioski do wszystkich sześciu sektorów programu?

Aktualnie jest 36 takich powiatów, czyli niemal 10%, w 15 województwach (są to głównie duże miasta na prawach powiatu). Liczba sektorów, do których złożono wnioski w programie Erasmus+ z pojedynczego powiatu wynosi jednak w skali kraju średnio 3,5. W statystycznym polskim powiecie wnioski złożono najczęściej do 3 sektorów programu Erasmus+, niemal tak samo często do 4 sektorów.

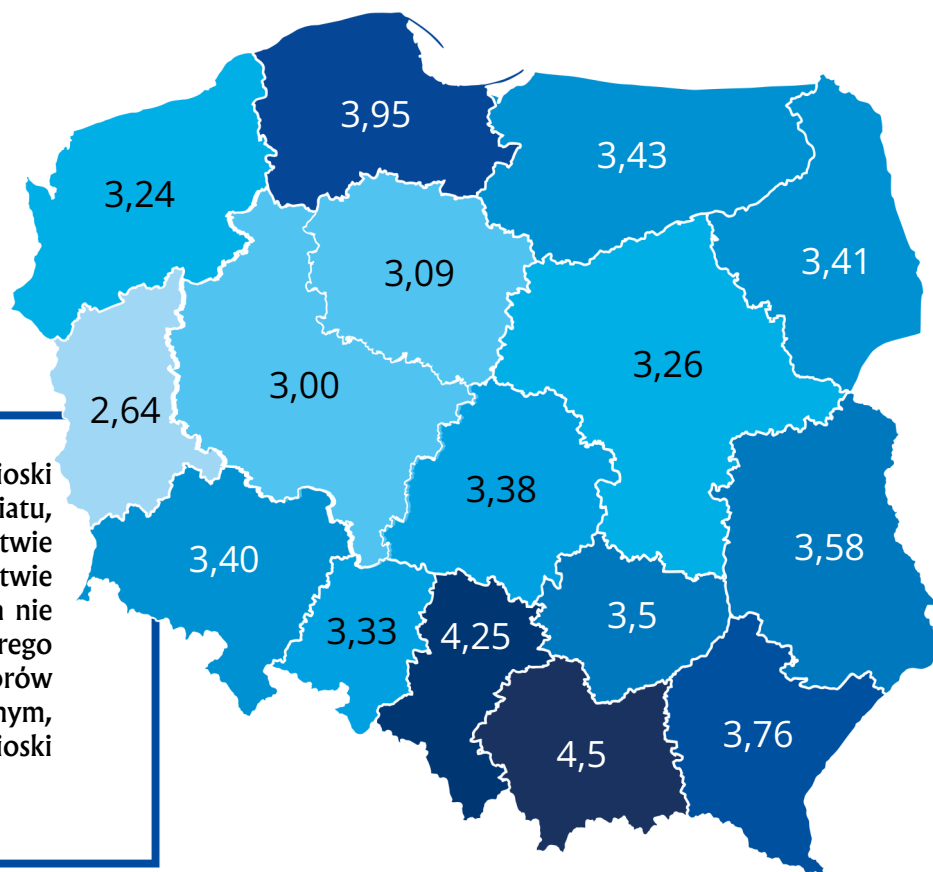
Wykres 2. Odsetek powiatów, z których złożono wnioski do 6, 5 lub mniejszej liczby sektorów programu Erasmus+.





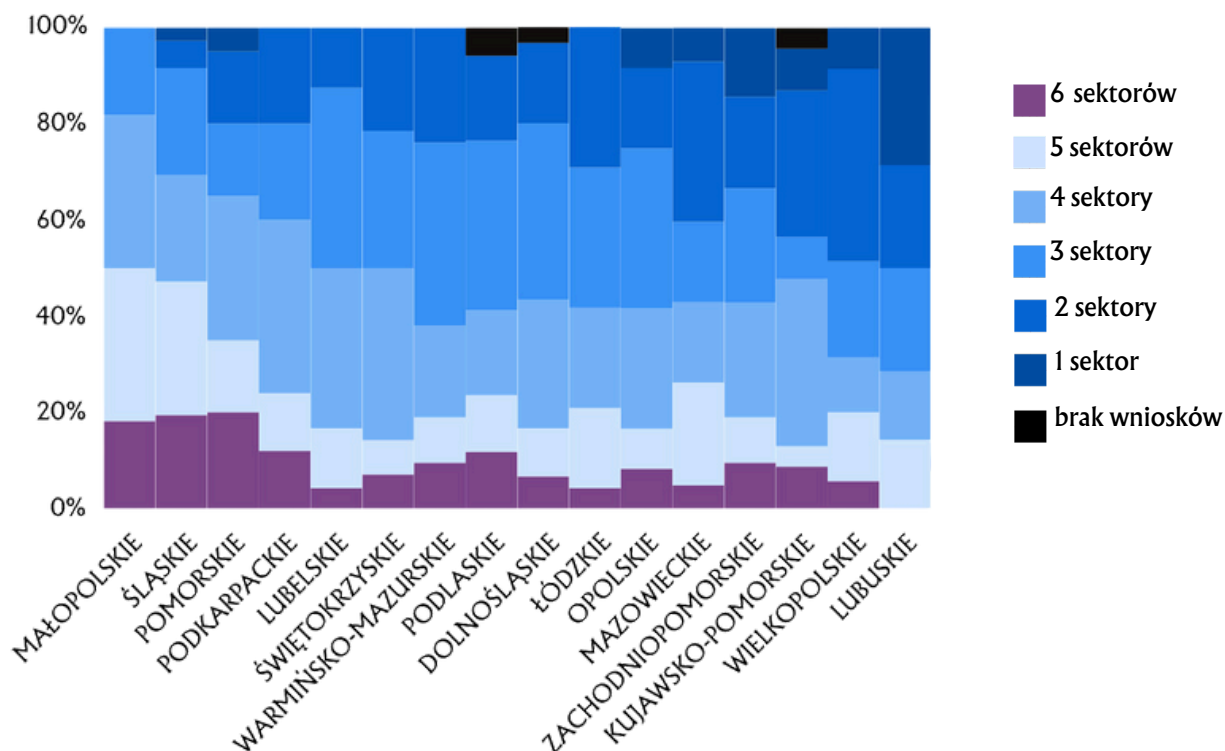
Przyjrzyjmy się, które województwa najszerzej korzystają z oferty programu.

Mapa 2. Liczba sektorów programu Erasmus+, do których złożono wnioski (średnia dla powiatów w danym województwie).

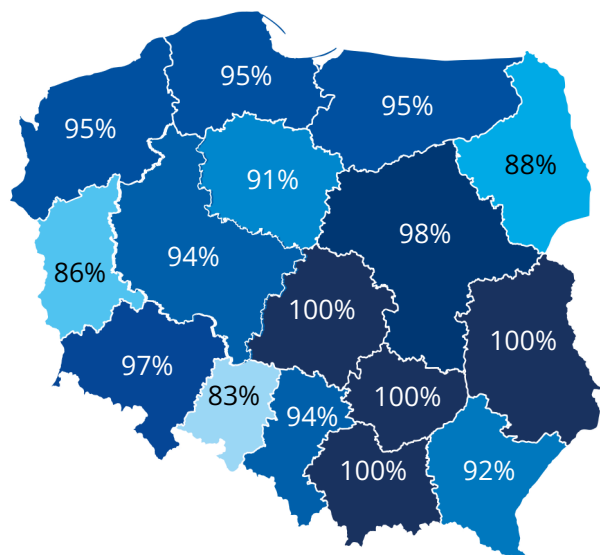


Liczba sektorów, do których złożono wnioski o dofinansowanie z pojedynczego powiatu, wynosi średnio od 2,64 w województwie lubuskim do 4,5 w województwie małopolskim. Tylko w pierwszym z nich nie ma aktualnie powiatu, z którego zawnioskowano do wszystkich 6 sektorów programu. Drugie natomiast jest jedynym, gdzie z każdego powiatu wpłynęły wnioski do co najmniej 3 sektorów.

Wykres 3. Rozkład % powiatów w województwach wg liczby sektorów programu Erasmus+, do których złożono wnioski.



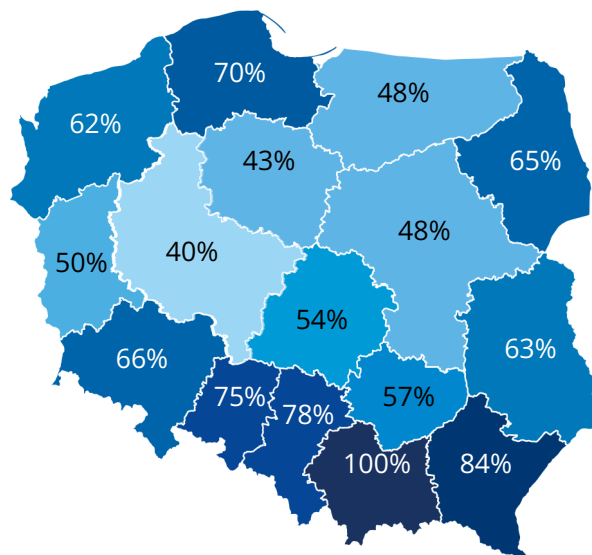
Mapa 3. Udziały % powiatów, z których złożono wnioski do sektora Kształcenie i szkolenia zawodowe.



W ramach tego sektora w czterech województwach wnioski wpłynęły z każdego powiatu, a w większości pozostałych 12 województw złożono je z ponad 90% powiatów.



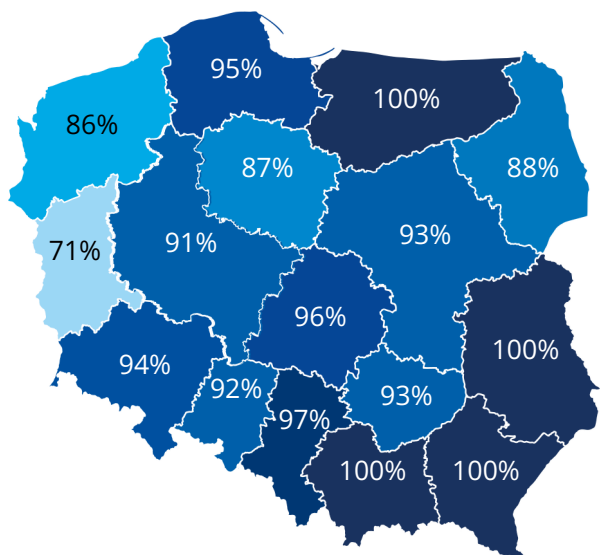
Mapa 5. Udziały % powiatów, z których złożono wnioski do sektora Młodzież.



Choć w skali kraju wnioskodawcy w tym sektorze pochodzą z 62% powiatów, to w województwie małopolskim, jako jedynym, ze 100%. Wysokim udziałem powiatów, z których wnioskowano do sektora Młodzież mogą pochwalić się także województwa na południu kraju oraz woj. pomorskie.



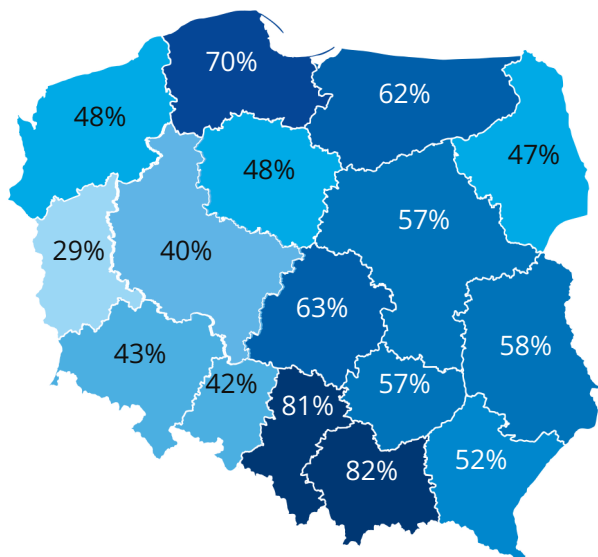
Mapa 4. Udziały % powiatów, z których złożono wnioski do sektora Edukacja szkolna.



W tym sektorze również mamy 4 województwa, w których wnioskowano z każdego powiatu, ale tylko w dwóch z nich ze 100% powiatów wnioskowano także do sektora Kształcenie i szkolenia zawodowe.



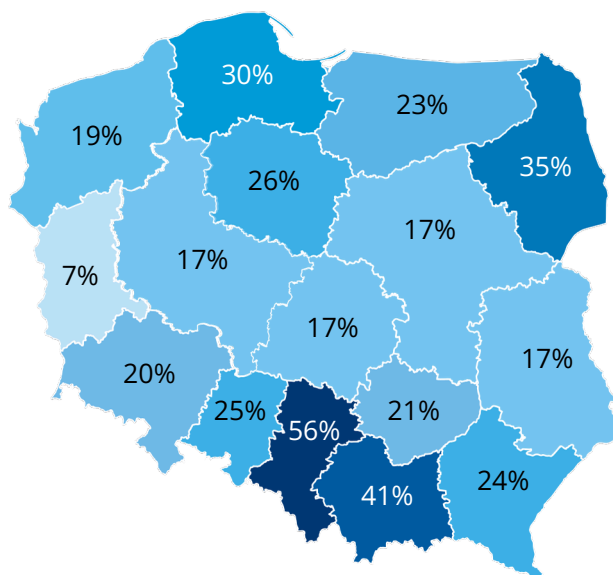
Mapa 6. Udziały % powiatów, z których złożono wnioski do sektora Edukacja dorosłych.



Nadspodziewanie wysokie (ponad 80%) odsetki powiatów, z których wnioskowano do tego sektora mamy w województwach małopolskim i śląskim.



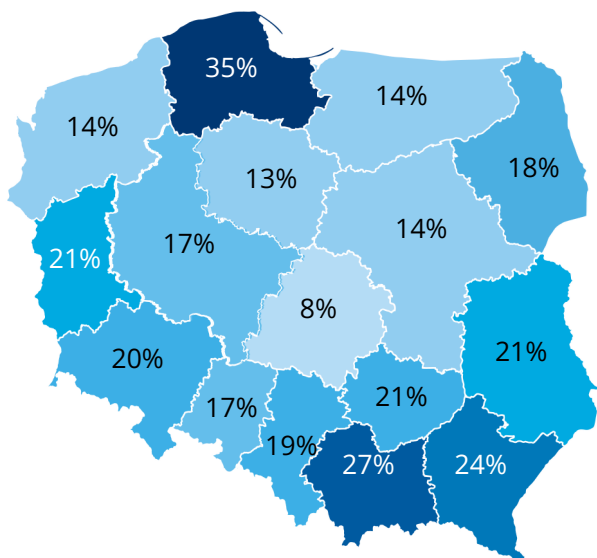
Mapa 7. Udziały % powiatów, z których złożono wnioski do sektora Sport.



Złoty medal w konkurencji „% powiatów uczestniczących we wnioskowaniu” zdobyło województwo śląskie, a małopolskie musi tym razem zadowolić się srebrnym krążkiem. Trzecie miejsce na podium wywalczyło województwo podlaskie.



Mapa 8. Udziały % powiatów, z których złożono wnioski do sektora Szkolnictwo wyższe.



Najwyższy odsetek powiatów, z których wnioskowano do tego sektora, ma województwo pomorskie, wyprzedzając małopolskie i podkarpackie. W województwie pomorskim jest to odsetek niemal dwukrotnie wyższy niż dla powiatów w skali całego kraju, natomiast w województwie łódzkim ponad dwukrotnie niższy.



Chcesz, aby dzięki Tobie wskaźniki na mapach były wyższe?

Zapraszamy do zapoznania się z interaktywną prezentacją
[Kliknij tutaj](#)



Źródło danych w tekście, na wykresach i mapach: Opracowanie własne na podstawie danych z systemu Komisji Europejskiej Project Management Module - EAC Tools, <https://webgate.ec.europa.eu/mwp/eac-tools>, *stan na 13.02.2025 r.

Chcesz wiedzieć więcej?
Napisz do nas: zab@frse.org.pl

Erasmus+



UNIA EUROPEJSKA

Opracowanie merytoryczne: Bogdan Sott
Opracowanie graficzne: Monika Mokrzycka



Dofinansowane przez
Unię Europejską